





UITKERKSE POLDER







BLANKENBERGE, DE HAAN, ZUIENKERKE

Ben je op vakantie aan de kust en wil je naast het strand ook genieten van het typisch weidelandschap in de polders? Zak dan af naar de Uitkerkse Polder voor een gezinswandeling of een fietstocht. Dit Europees Natura 2000 natuurgebied van 1400 ha vind je tussen Blankenberge, Wenduine en Zuienkerke, in de provincie West-Vlaanderen. Intussen beheert Natuurpunt hier al 650 ha weidevogelreservaat. Het is het belangrijkste weidevogelgebied van Vlaanderen, zowel in de zomer als in de winter. Vanuit de vogelkijkhutten of vanop de uitkijktoren bekijk je rustig de vogels. De Uitkerkse Polder heeft een bezoekerscentrum waar je gezellig kan picknicken. Voor kinderen valt er veel te ontdekken en het gebied is ook gemakkelijk toegankelijk voor kinderwagens.

Vertrekpunt

-  Uitkerkse Polder - Vertrekpunt Bezoekerscentrum
Kuiperscheeweg 20
8370 Uitkerke
-  Uitkerkse Polder - Vertrekpunt Fietstocht NMBS-station Blankenberge
NMBS-station Blankenberge
8370 Blankenberge

Route

- 1,00 - Uitkerkse Polder - Reigerwandeling - blauwe wandeling
 Toegankelijk voor kinderwagens
- 4,80 - Uitkerkse Polder - Kemphanenwandeling - groene wandeling
 Toegankelijk voor kinderwagens en rolstoelen
- 6,50 - Uitkerkse Polder - Waadvogelwandeling - rode wandeling
 Toegankelijk voor kinderwagens en rolstoelen
- 7,60 - Uitkerkse Polder - Uitkerkse Polderwandelroute - provinciale wandelroute - geel aangeduid op de kaart
 Toegankelijk voor kinderwagens
- 16,20 - Uitkerkse Polder - Kindvriendelijke fietsroute - Volg de knooppunten 76-26-29-89-2-83-34-31-16-80-76
 Geschikt voor kinderen
- 45,10 - Uitkerkse Polder - Fietstocht driehoek Blankenberge, Brugge en Damme - 76-80-89-(bezoekerscentrum Uitkerkse Polder- 29-81-86-77-32-14-62-31-27-23- 50-10-6-28-71-34-55-25-95-85-46-9-38-36- 33-76


Toegankelijkheid en faciliteiten



Toegankelijk voor kinderwagens



Honden zijn welkom, maar moeten wel aan een leiband.



Vogelkijkhut



Bezoekerscentrum



Eten en drinken



Toegankelijk voor rolstoelen

Eten en drinken

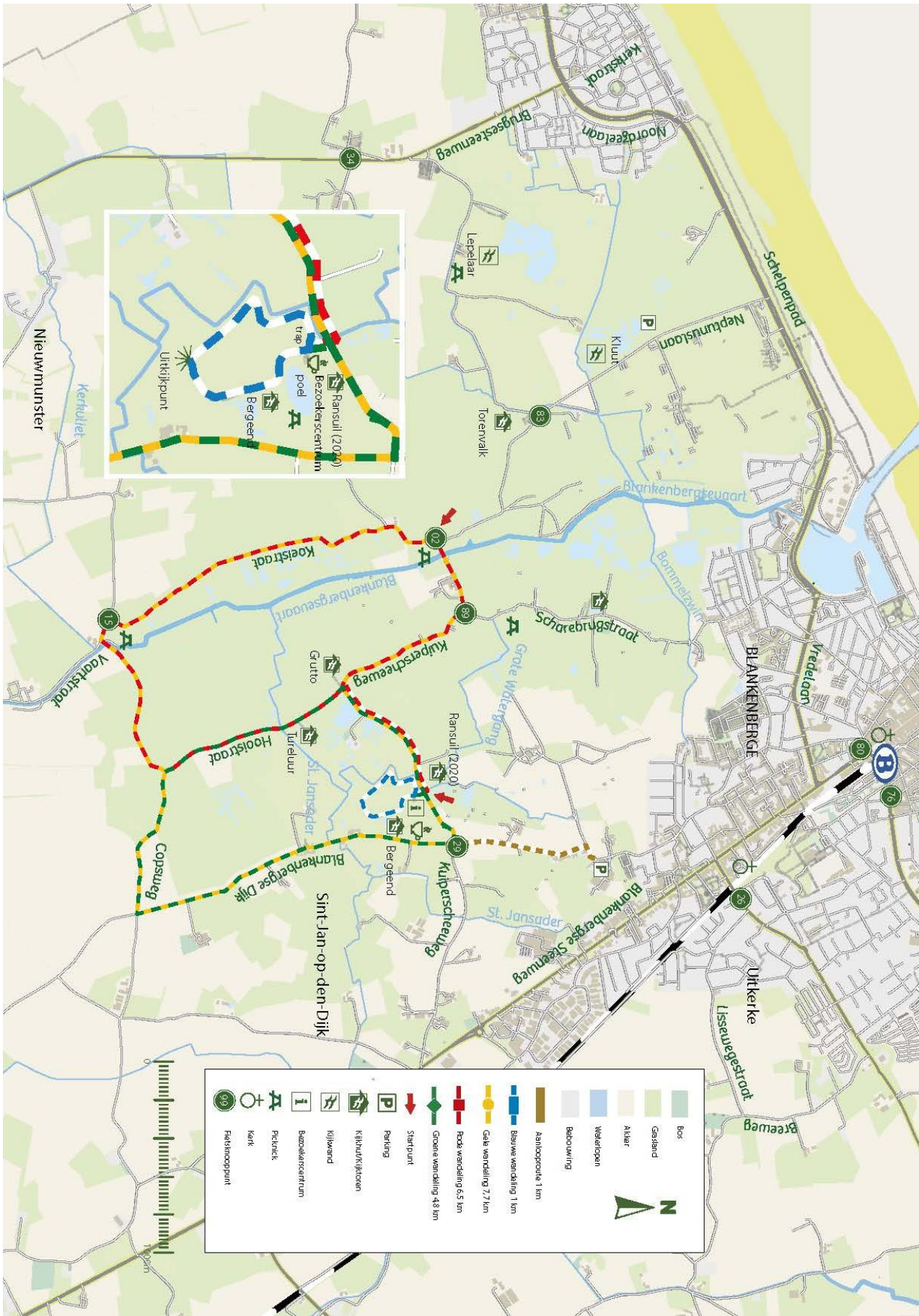
Er is een Natuurpuntcafetaria in het bezoekerscentrum.



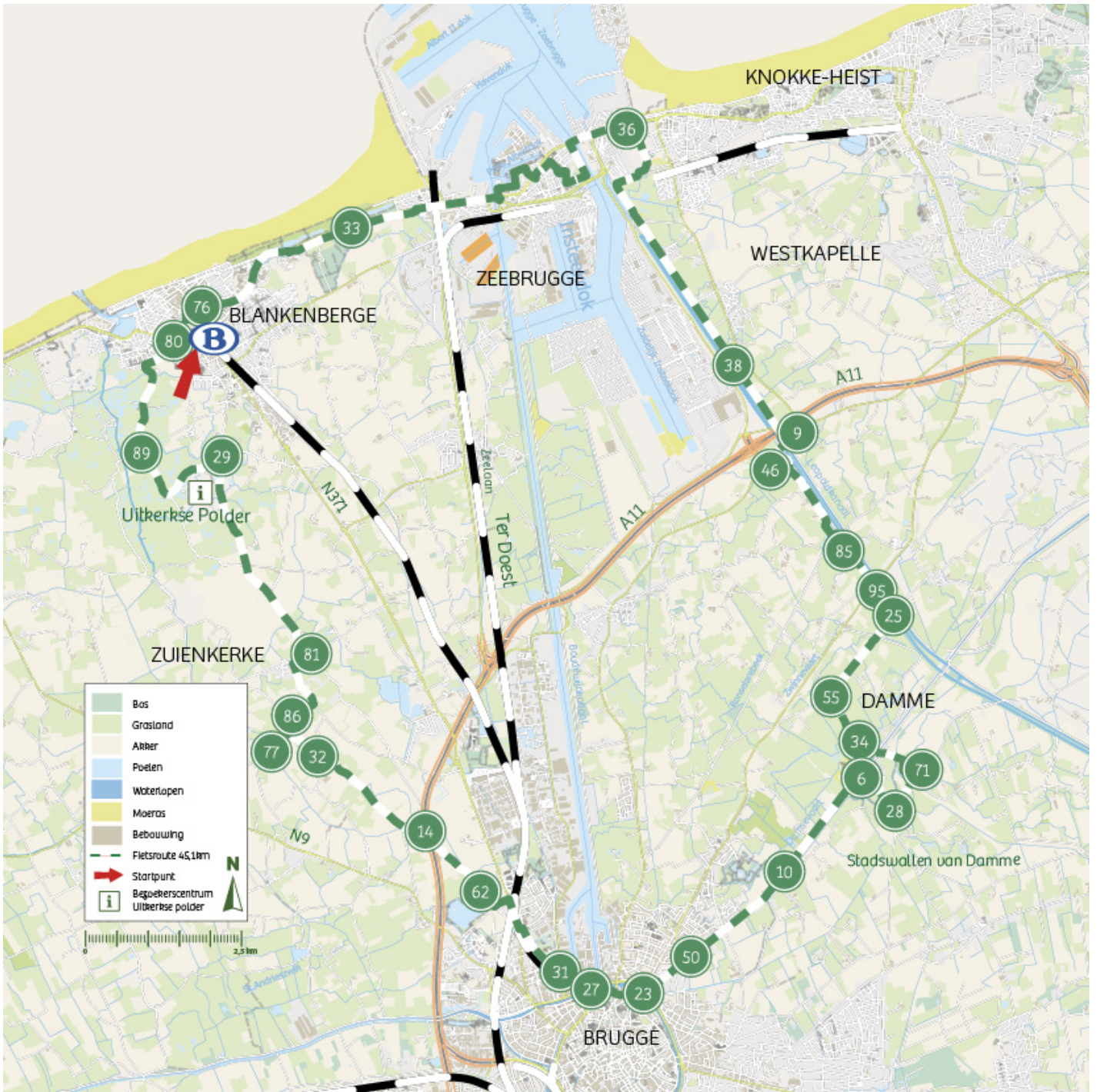
Corsendonk Hotels

Image not found or type unknown





Achtergrondkaart: Openstreetmap.org



Achtergrondkaart: Openstreetmap.org